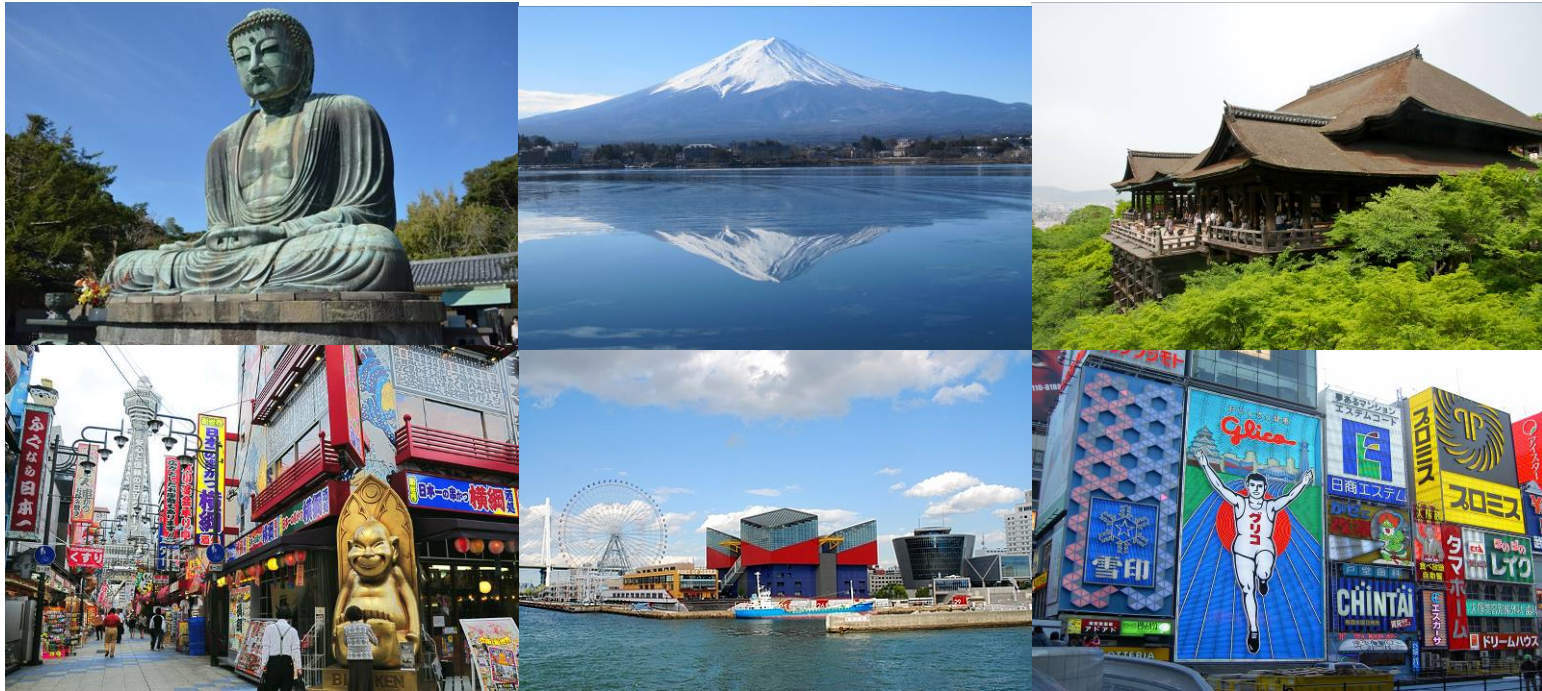


# TOKYO-OSAKA 6D3N



DAY 1: กรุงเทพฯ – สนามบินนาริตะ

(XJ 600 23.45 – 08.00)

DAY 2: สนามบินนาริตะ – **หลวงพ่อดาคามาคุระ** – ล่องทะเลสาบอาชิ – พิพิธภัณฑ์แผ่นดินไหว – ออนเซ็น

DAY 3: **ภูเขาไฟฟูจิ** – ทะเลสาบฮามานะ – ย่านซาคาเอะ – นาโงย่า

DAY 4: นาโงย่า – เกียวโต – วัดคิโยมิสึ – สะพานโทเก็ตสึเคียว – สวนไผ่ – **ย่านเมืองใหม่ชินเซไก** – โอซาก้า

DAY 5: สะพานอากาศชิเคเคียว – ฮาร์เบอร์แลนด์ – **เท็มโปซาน** – พิพิธภัณฑ์สัตว์น้ำ – ซุปป์ชินไซบาชิ – สนามบินคันไซ

DAY 6: สนามบินคันไซ – กรุงเทพฯ

(XJ 611 00.10 – 04.00)

**\*\*\* ชมความงดงามของภูเขาไฟฟูจิสัญลักษณ์ของประเทศญี่ปุ่น ซุปป์กระหน้า 2 แหล่งซูปป์ชื่อดัง  
พิเศษให้ท่านได้ทานบุฟเฟต์ชาบูยักษ์และบุฟเฟต์นานาชาติ แอ่ออนเซ็นสไตล์ญี่ปุ่น \*\*\***

กำหนดการเดินทาง : มิถุนายน 2560

โดยสายการบิน แอร์ เอเชีย เอ็กซ์



วันแรกของการเดินทาง	กรุงเทพฯ
---------------------	----------

**20.30** คณะพร้อมกันที่สนามบินดอนเมือง อาคารผู้โดยสารขาออก ชั้น 3 ประตูทางเข้าที่ 1 – 3 เคาน์เตอร์ 4 สายการบินแอร์เอเชีย เอ็กซ์ เจ้าหน้าที่บริษัทฯ คอยต้อนรับและอำนวยความสะดวกให้ท่านก่อนขึ้นเครื่อง

**\*\* สายการบิน AIR ASIA X ทำการบินด้วยเครื่องบิน AIRBUS A330-300 ที่นั่งแบบ 3-3-3 (377ที่นั่ง) น้ำหนักกระเป๋าเดินทางทั้งขาไปและขากลับอย่างละ 20 กก. บริการเสิร์ฟอาหารร้อนพร้อมเครื่องดื่มทั้งขาไปและขากลับ \*\***

**23.45** ออกเดินทางสู่ สนามบินนาริตะ สายการบินแอร์เอเชีย เอ็กซ์ เที่ยวบินที่ XJ 600

วันที่สองของการเดินทาง	สนามบินนาริตะ – หลวงพ่อโตคามาคุระ – ล่องทะเลสาบอาชิ – พิพิธภัณฑสถานแผ่นดินไหว – ออนเซ็น
------------------------	---

**08.00** ถึง สนามบินนาริตะ (เวลาท้องถิ่นเร็วกว่าไทย 2 ชม. กรุณาปรับนาฬิกาของท่านเป็น เวลาท้องถิ่นเพื่อสะดวกในการนัดหมาย) หลังผ่านพิธีการทางตรวจคนเข้าเมืองเรียบร้อยแล้ว

นำท่านเดินทางสู่ เมืองคามาคุระ ณ วัดโคโตกุอิน นมัสการพระพุทธรูปองค์ใหญ่ อมิตตา นิโอบุราอิ หรือที่รู้จักกันในนาม หลวงพ่อโตกลางแจ้ง ทำจากสัมฤทธิ์องค์หลวงพ่อบูชา มีความสูงรวมฐาน 13.35 เมตร เฉพาะองค์พระสูง 11 เมตร น้ำหนักราว 122 ตัน เดิมองค์พระใหญ่แกะสลักจากไม้สูงถึง 24 เมตร ประดิษฐานในวิหาร อินาตะ โนสึโยโบเนะ สตรีที่เคยรับใช้โชกุนโยริโมโตะ มินาโมโตะ แห่งคามาคุระ ได้จำลองแบบมาจากเมืองนารา เกิดพายุไต้ฝุ่นพัดผ่านคามาคุระทำให้วิหารกับองค์พระได้รับความเสียหายเกินกว่าจะซ่อมแซม นาง และหลวงพ่ोजโคะ จึงเดินทางบอกบุญไปยังพุทธศาสนิกชนที่ศรัทธาในศาสนาพุทธทั่วประเทศญี่ปุ่น เพื่อสร้างองค์พระใหญ่อีกครั้ง แต่ครั้งนี้ใช้สัมฤทธิ์ในการสร้างด้วยช่างฝีมือดี คือ ทันจิ อิซาโตะโมะ และ โกะโรอิ-มง โอนะ สำเร็จในปีค.ศ. 1335 ประดิษฐานอยู่ในวิหารของวัดโคโตกุอิน ต่อมาเกิดพายุไต้ฝุ่น และแผ่นดินไหวทำให้วิหารที่ครอบองค์พระได้รับความเสียหายทั้งหมดแม้จะสร้างขึ้นใหม่อีกหลายครั้งก็ถูกภัยธรรมชาติเหล่านี้ทำลายลงจนกระทั่งครั้งสุดท้ายในเมื่อ ปีค.ศ. 1584 ได้เกิด คลื่นยักษ์สึนามิพัดถล่ม กวาดเอาวิหารและบ้านเรือนราษฎรลงทะเลไปหมด หากแต่เกิดปาฏิหาริย์กับองค์หลวงพ่อบูชาเพียงแค่วัดลดลงเล็กน้อย แต่ยังคงประดิษฐานอยู่ที่เดิมไม่ได้เคลื่อนย้ายไปไหน ทำการบูรณะเป็นครั้งที่ 2 หากแต่องค์พระยังคงประทับกลางแจ้ง โดยไม่มีวิหารครอบช่วยปกป้องเมืองคามาคุระให้รอดพ้นจากภัยพิธรรมชาติ ตั้งแต่บัดนั้นตราบนจนถึงวันนี้ ซึ่งชาวญี่ปุ่นมีความศรัทธาเชื่อในการบอบบาลขอให้ประสบความสำเร็จต่าง ๆ ไม่ว่าจะเป็นเรื่องงาน ความรัก สุขภาพ หรือแม้กระทั่งของบุตร

สำหรับคู่สามี-ภรรยาที่มีบุตรยาก และมีทางขึ้นภายในองค์พระสัมฤทธิ์ให้ท่านได้สัมผัสสายตาดูเนื้อภายในองค์พระ มีเวลาเดินเล่นชมสวนบริเวณด้านหลังวัด และประทับใจในความน่ารักของกระรอกตามธรรมชาติที่มีทั่วบริเวณ. ลืมไม่ได้ที่จะแวะบันทึกภาพคู่กับต้นสน ที่พระบาทสมเด็จพระปกเกล้าเจ้าอยู่หัว (รัชกาลที่ 7) ทรงปลูกในวโรกาสที่เสด็จพระราชดำเนิน พร้อมด้วยสมเด็จพระนางเจ้ารำไพพรรณี พระบรมราชินี ครั้นเยือนวัดโคโตกุอินเมื่อวันที่ 9 เมษายน 2474

เที่ยง

รับประทานอาหารกลางวัน ณ ภัตตาคาร

นำท่านสัมผัสความงามราวกับภาพวาดกับรายการ **ล่องทะเลสาบอาชิ** จาก **สถานีฮาโกเน่มาจิ** สู่อ่างน้ำร้อน **สถานีโมโตฮาโกเน่** สมญา **ราชินีแห่งทะเลสาบ** วันที่อากาศแจ่มใส บนผืนน้ำท่านสามารถมองเห็นเงาสะท้อนสวยงามของ **เม่าท ฟุจิ** ความงามของทะเลสาบแห่งนี้ เกิดจากการก่อดั้วของลาวาภูเขาไฟฟูจิทำให้ปิดทางออกของน้ำในทะเลสาบ

นำท่านเยี่ยมชม **พิพิธภัณฑ์แผ่นดินไหว EARTH QUAKE MUSEUM** ที่จำลองเรื่องราวของภูเขาไฟฟูจิ และให้ท่านได้สัมผัสกับบรรยากาศของการจำลองเรื่องราวเกี่ยวกับแผ่นดินไหวที่เกิดขึ้นในประเทศญี่ปุ่น หรือเลือกทดสอบบ้านจำลองสถานะการณ์แผ่นดินไหว รับการสนั่นสะเทือนจากชั้นต่ำสุดสู่ชั้นสูงสุด และศึกษาเรียนรู้ประสบการณ์ ในห้องจำลองต่างๆ จากนั้นอิสระให้ท่านได้เลือกซื้อของฝากที่ระลึกตามอัธยาศัย

สมควรแก่เวลานำท่านเข้าที่พักบริเวณ ณ **ONSEN HOTEL** หรือเทียบเท่า

ค่ำ

รับประทานอาหารค่ำในห้องอาหารของรีสอร์ท **บริการท่านด้วยบุฟเฟต์ชาบูยักษ์ เสิร์ฟแบบไม่อั้น !**

พักผ่อนกับการแช่ **ออนเซ็น** น้ำแร่ธรรมชาติผ่านความร้อนใต้พิภพเพื่อผ่อนคลายความเมื่อยล้าเลือดลมเดินดีเสริมสุขภาพให้กระปรี้กระเปร่าผิวพรรณสดใสมีน้ำมีนวลช่วยระบบการเผาผลาญของร่างกายให้อยู่ในสภาพคงที่ความอึดจรรยาแห่งการอาบน้ำแร่แบบญี่ปุ่นนี่เองทำให้มีผู้กล่าวว่า => **หากมาที่ญี่ปุ่นแล้วไม่ได้ลงอาบน้ำแร่ก็เหมือนกับว่าท่านมาไม่ถึงญี่ปุ่น !**

วันที่สามของการเดินทาง	ออนเซ็น – ภูเขาไฟฟูจิ – ทะเลสาบฮามานะ – ย่านซาคาเอะ – นาโงย่า
------------------------	---

เช้า

รับประทานอาหาร ณ ห้องอาหารของโรงแรม

นำท่านเดินทางสู่ **ภูเขาไฟฟูจิ** สัมผัสภูเขาไฟฟูจิอย่างใกล้ชิดที่บริเวณชั้นที่ 5 ซึ่งเป็นจุดที่รถโดยสารสามารถขึ้นไปจอดได้ ฟูจิเป็นภูเขาไฟที่สูงที่สุดในญี่ปุ่น และยังเป็น

สัญลักษณ์ของประเทศญี่ปุ่นอีกด้วย ท่านสามารถชมความงามของภูเขาไฟฟูจิได้ตลอดทั้งปี เพราะในแต่ละฤดูภูเขาไฟฟูจิจะมีความงามที่แตกต่างกัน และเป็นภูเขาไฟที่สวยงามไม่ว่าจะมองจากมุมไหนก็ตาม **(การขึ้นชมภูเขาไฟฟูจิชั้น 5 นั้นขึ้นอยู่กับสภาพอากาศอำนวย)**

เที่ยง

รับประทานอาหารกลางวัน ณ ภัตตาคาร

นำท่านเดินทางสู่ ทะเลสาบฮามานะ เคยเป็นแหล่งเพาะพันธุ์ปลาไหลที่ใหญ่ที่สุดในญี่ปุ่น คนญี่ปุ่นเชื่อว่าการได้ทานปลาไหลในช่วงฤดูร้อนจะทำให้เพิ่มพลังได้ สำหรับที่นี่นอกจากท่านจะได้ชมแหล่งเพาะพันธุ์ปลาไหลที่ใหญ่ที่สุดแล้ว ท่านยังสามารถเลือกซื้อของฝากที่ขึ้นชื่อของที่นี่ได้อีกด้วย เช่น พายปลาไหล

นำท่านเดินทางเข้าสู่ตัว เมืองนาโงย่า ที่เก่าแก่ของญี่ปุ่น ปัจจุบันเป็นเมืองเอกของจังหวัดไอจิ มีขนาดใหญ่อันดับ 4 ของประเทศญี่ปุ่นมีลักษณะรูปร่างผังเมืองคล้ายปูบรยากาศเหมือนเมืองเล็กที่มีขนาดใหญ่ด้วยกลิ่นไอแห่งความเป็นเมืองสงบอบอุ่นอันแสนโรแมนติกอบอวลด้วยมนต์เสน่ห์ที่แผ่ทั่วไว้ในทุกอณูของเมือง

นำท่านสู่ ย่านซาคาเอะ ย่านช้อปปิ้งและแหล่งบันเทิงยามราตรี สินค้าแบรนด์เนมจากทุกมุมโลก เรียงรายอยู่บนถนนสายนี้ อีกทั้งยังมีห้างสรรพสินค้า ร้านอาหาร ที่บ่งบอกถึงความมีระดับให้เลือกอย่างมากมาย และยังมีจุดชมวิวที่จะทำให้เห็นถนนสายนี้ และตัวเมืองนาโงย่าอย่างชัดเจน คือ ตึกทีวีของนาโงย่า ซึ่งมีลักษณะคล้ายโตเกียวทาวเวอร์แต่มีอายุที่เก่าแก่มากกว่า

**\*\*\*อาหารค่ำอิสระตามอัธยาศัยเพื่อให้ท่านใช้เวลาได้อย่างคุ้มค่า\*\*\***

จากนั้นนำท่านเข้าที่พัก นาโงย่า ณ **NAGOYA HOTEL** หรือเทียบเท่า

วันที่สี่ของการเดินทาง	นาโงย่า – เกียวโต – วัดคิโยมิสึ – สะพานโทเก็ตสึเคียว – สวนไผ่ – ย่านเมืองใหม่ชินเซไค – โอซาก้า
------------------------	--

เช้า

รับประทานอาหารเช้า ณ ห้องอาหารของโรงแรม

นำท่านสู่ เกียวโต จากนั้นเดินทางสู่ วัดคิโยมิสึ หรือ วัดน้ำใส ที่ตั้งอยู่บริเวณเนินเขาอิงานชียามา ชิยูดิม น้ำศักดิ์สิทธิ์สามสาย อันเกิดจากธรรมชาติ ไหลมาจากเทือกเขา ณ วัดแห่งนี้มีชื่อเสียงด้วยห้องโถงกลางของวัดที่ถูกจัดให้เป็นสมบัติแห่งชาติ ซึ่งมีระเบียงไม้ที่สร้างยื่นออกนอกตัว อาคารของวิหารโดยมีเสาค้ำถึง 139 ต้น เป็นจุดชมวิวของตัวเมืองได้อย่างกว้างไกลสุดตา

เที่ยง

รับประทานอาหารกลางวัน ณ ภัตตาคาร

จากนั้นนำท่านชม สะพานโทเก็ตสึเคียว สะพานที่สวยงาม และเป็นบริเวณที่ชาวญี่ปุ่นชื่นชอบ และเป็นสถานที่ชมวิวที่สวยงามที่สุดอีกแห่งในเกียวโต อิสระให้ท่านได้ถ่ายรูปตาม



อัยาศัย จากนั้นนำท่านชมความสวยงาม รมรื่นของ **สวนไผ่ อันเขียวขจี (BAMBOO GROVES)** นับหมื่นต้นตลอดข้างทางเสมือนหนึ่งเป็นอุโมงค์ให้เดินผ่านถูกปลูกขึ้น ตั้งแต่สมัยเฮอัน หรือกว่าพันปีมาแล้ว เพื่อใช้ในการประดับสวน และชื่นชมความสวยงาม และใช้ในการบำบัดจิตใจมาแต่ครั้งโบราณ ซึ่งสวนไผ่แห่งนี้ยังเป็นสถานที่ถ่ายทำภาพยนตร์ เรื่องเกอิชา ที่ดงามตระการตาไปทั่วโลก

นำท่านสู่ **ย่านชินเซไค** หรือแปลจากภาษาญี่ปุ่นมีความหมายว่า **โลกใหม่** ย่านแห่งสีสันที่แสนทันสมัยในอดีตของโอซาก้า เป็นย่านที่ท่านสามารถเลือกทานอาหารในร้านเก่าแก่ดั้งเดิมของชาวเมืองโอซาก้าได้แบบง่ายตาย โดยเฉพาะเวลากลางคืนย่านแห่งนี้จะคึกคักมากเป็นพิเศษ ผังเมืองทางตอนเหนือของย่านชินเซไคนี้ ได้รับอิทธิพลมาจากเมืองปารีส ส่วนในตอนใต้ันั้นถูกสร้างตามเกาะโคเนย์ในนิวยอร์ก อาหารขึ้นชื่อของย่านนี้ที่ห้ามพลาดก็คือ **คุชิคาชิ (KUSHIKATSU)** ของทอดเสียบไม้ มีทั้ง ไก่, เนื้อวัว, พักทอง และหน่อไม้ รวมถึงของหวานก็มีกล้วยและไอศกรีมทอดด้วยเช่นกัน หลายคนไปที่นี้ จะพบเห็นหุ่นคล้ายลิงนั่งยิ้ม ตามมุมต่าง ๆ ที่เจอ นั่นก็คือ **บิลลิเคน (BILLIKEN)** หรือเทพแห่งโชคลาภนั่นเองที่เป็นอีกหนึ่ง **สัญลักษณ์ของย่านนี้ด้วย**

**\*\*\*อาหารค่ำอิสระตามอัยาศัยเพื่อให้ท่านใช้เวลาได้อย่างคุ้มค่า\*\*\***

นำท่านเข้าที่พัก โอซาก้า ณ **OSAKA HOTEL** หรือเทียบเท่าในพื้นที่ใกล้เคียง

วันที่ห้าของการเดินทาง	โอซาก้า – โทเบ – สะพานอาคาชิไคเคียว – ฮาร์เบอร์แลนด์ – เท็มโปซาน – พิพิธภัณฑ์สัตว์น้ำ – ซอปปิงชินไซบาชิ – สนามบินคันไซ
------------------------	--

**เช้า**                      **รับประทานอาหารเช้า ณ ห้องอาหารของโรงแรม**

นำท่านเดินทางสู่ **สะพานอาคาชิไคเคียวหรือสะพานไข่มุก (ถ่ายรูป)** ซึ่งเป็นสะพานแขวนที่ยาวที่สุดในโลก สะพานแห่งนี้มีระยะทางเกือบ 4 กิโลเมตร อุบัติเหตุจากพายุเมื่อ 50 กว่าปีก่อน (พ.ศ.2498) ได้คร่าชีวิตของผู้คนที่อาศัยเรือเฟอร์รี่ข้ามฝั่งสัญจรไปมาระหว่างเกาะสู่เกาะต้องอับปางลง ทำให้มีผู้เสียชีวิตทั้งเด็กและผู้ใหญ่รวมกันถึง 168 ชีวิต รัฐบาลญี่ปุ่นขณะนั้นจึงได้ทุ่มงบประมาณถึง 4.5 ร้อยล้านเหรียญสหรัฐ เพื่อสร้างสะพานแขวนที่ยาวที่สุดในโลกแห่งนี้ขึ้น โดยได้รับการยอมรับและชื่นชมในระดับสากลว่าเป็นประติมากรรมชิ้นเยี่ยมของมนุษย์ที่เป็นรองแค่เพียงการสร้างยานอวกาศขึ้นไปสำรวจนอกโลกด้วยความยาวทั้งหมด 3,911 เมตร สูงประมาณ 300 เมตร ใช้สายเคเบิลที่ขึงสะพาน 2 เส้น ภายในสายเคเบิลมีเส้นลวดเล็ก ๆ ช่วยขึงอีกหลายร้อยเส้นรวมความยาวของสายเคเบิลที่ใช้ขึงสะพานทั้งหมดประมาณ 3 แสนกิโลเมตร

นำท่านเที่ยวชม ฮาร์เบอร์แลนด์ เป็นพื้นที่ริมอ่าวทางใต้ของแผ่นดินโกเบเป็นทำเลที่มีทัศนียภาพงดงาม ตลอดเวียงอ่าวรูปตัว U จึงเที่ยวพร้อมไปด้วยสารพัดสิ่งที่ตั้งดูดีให้เข้าไปมากมาย อาทิเช่น อาณาจักรแห่งความบันเทิงทั้งร้านค้า ร้านอาหาร โรงภาพยนตร์ สวนสนุกและท่าเรือล่องแม่น้ำ Concerto อันหรูหรา ให้ท่าน ได้เพลิดเพลินกับบรรยากาศอันแสน สบายตามอัธยาศัย

เที่ยง

รับประทานอาหารกลางวัน ณ ภัตตาคาร **บริการท่านด้วยบุฟเฟต์นานาชาติ อาหารทะเล ซี่ฟู้ด รวมทั้งของหวานอีกมากมายและเครื่องดื่มชอปปริงค์**

นำท่านสู่ **เท็มโปซาน** เป็นท่าเรือการค้าระหว่างประเทศมาตั้งแต่สมัยเมจิ แต่มาบัดนี้ ได้กลายเป็นรีสอร์ทท่องเที่ยวสำคัญของเมืองไปแล้ว นอกจากพิพิธภัณฑ์สัตว์น้ำ KAIYUKAN ซิงช้าสวรรค์ DAIKANRANSHA พิพิธภัณฑ์ศิลปะ เรือสำราญท่องอ่าวโอซาก้าแล้ว ยังมีร้านอาหารอร่อยๆเรียงรายอยู่มากมาย ไม่ว่าเด็กหรือผู้ใหญ่ที่ได้มีโอกาสมาเห็นเจ้าฉลามวาฬว่ายวนไปมา ต้องอดที่จะรู้สึกไม่ได้ว่าทะเลนั้นซึ่งงดงามอะไรเท่านี้ แวะมาเที่ยวแถว BAY AREA นี้กัน

นำท่านเดินทางสู่ **พิพิธภัณฑ์สัตว์น้ำไคยูคัง** พิพิธภัณฑ์สัตว์น้ำที่ใหญ่ที่สุดของญี่ปุ่น และเป็นหนึ่งในพิพิธภัณฑ์สัตว์น้ำอันดับต้นๆ ของโลก มีปริมาณน้ำรวมทั้งหมด 11,000 ตัน จัดแสดงสัตว์น้ำมากกว่า 580 ชนิด จำนวนกว่า 30,000 ตัว **(ค่าทัวร์ไม่รวมค่าเข้า**

**ชมพิพิธภัณฑ์สัตว์น้ำ)**

จากนั้นนำท่านสู่ **เมืองโอซาก้า** เป็นเขตเศรษฐกิจที่ใหญ่ที่สุดเป็นอันดับ 2 และเป็นเมืองที่ใหญ่ที่สุดเป็นอันดับ 3 ของประเทศญี่ปุ่น นำท่านสู่ **ย่านชินไซบาชิ** ย่านช้อปปิ้งชื่อดังของโอซาก้า ภายในย่านนี้ท่านจะพบกับร้านค้าเก่าแก่ปะปนกันไปกับร้านค้าอันทันสมัย และสินค้าหลากหลายประเภทหลากหลายรูปแบบทั้งสำหรับเด็กและผู้ใหญ่ ซึ่งย่านนี้ถือว่าเป็นย่านแสงสีและบันเทิงชั้นนำแห่งหนึ่งของโอซาก้า อีกทั้งยังมีร้านอาหารทะเลขึ้นชื่อมากมาย ซึ่งเสน่ห์อย่างหนึ่งของย่านนี้คือ ทุกร้านค้าจะประดับประดาร้านของตนด้วยแสงไฟนีออนซึ่งตัดทำให้เป็นรูปปู กุ้ง และปลาหมึก ซึ่งนักท่องเที่ยวให้ความสนใจและแวะถ่ายรูปกันเป็นที่ระลึกลอยๆ และร้านค้าทุกแห่ง จะพยายามสร้างจุดเด่นให้แก่ร้านของตนให้ได้มากที่สุด เพื่อดึงดูดลูกค้าให้เข้ามาใช้บริการ สัญลักษณ์เด่นของย่านนี้คือ ตึกรูปเครื่องหมายการค้าของ กุลิโกะ ผลิตภัณฑ์ขนมชื่อดังจากญี่ปุ่นนั่นเอง อิสระเพื่อให้ท่านเลือกหาซื้อของต้องใจนานาชนิด อาทิ เครื่องสำอางค์ เสื้อผ้า รองเท้า กระเป๋า เครื่องไฟฟ้า ฯลฯ ตามอัธยาศัย

**\*\*\*อาหารค่ำอิสระตามอัธยาศัยเพื่อให้ท่านใช้เวลาได้อย่างคุ้มค่า\*\*\***

สมควรแก่เวลา กรุณาตรวจเช็คสัมภาระให้เรียบร้อย เพื่อเตรียมตัวเดินทางสู่ สนามบินเพื่อกลับกรุงเทพฯ ฯ

วันที่ออกของการเดินทาง    สนามบินคันไซ – กรุงเทพฯ

**00.10**            ออกเดินทางสู่ ประเทศไทย สายการบินแอร์เอเชีย เอ็กซ์ เที่ยวบินที่ XJ 611

**04.00**            ถึงสนามบินดอนเมืองโดยสวัสดิภาพ

\*\*\*\*\*

**กำหนดการเดินทาง : 08 – 13, 21 – 26 มิถุนายน 2560**

**28 มิถุนายน – 03 กรกฎาคม 2560**

ผู้ใหญ่พักห้องละ 2 ท่าน	<b>32,900</b> บาท
เด็กอายุต่ำกว่า 12 ปี พักกับผู้ใหญ่ 1 ท่าน	<b>32,900</b> บาท
เด็กอายุต่ำกว่า 12 ปี พักกับผู้ใหญ่ 2 ท่าน (มีเตียงเสริม)	<b>32,900</b> บาท
เด็กอายุต่ำกว่า 12 ปี พักกับ ผู้ใหญ่ 2 ท่าน (ไม่มีเตียงเสริม)	<b>32,900</b> บาท
พักห้องเดี่ยว เพิ่มท่านละ	<b>7,500</b> บาท

**หมายเหตุ :** การเดินทางแต่ละครั้งต้องมี **ผู้ใหญ่ไม่น้อยกว่า 30 ท่าน** ถ้าผู้โดยสารไม่ครบจำนวนดังกล่าว บริษัทขอสงวนสิทธิ์ในการเลื่อนการเดินทางหรือเปลี่ยนแปลงราคา

**บริษัทฯ ขอสงวนสิทธิ์ในการเปลี่ยนแปลงรายการโดยมีต้องแจ้งล่วงหน้า ทั้งนี้ขึ้นอยู่กับ**  
**สภาวะอากาศ การเมือง สายการบิน และราคาอาจเปลี่ยนแปลงได้ตามความเหมาะสม ทั้งนี้**  
**ขึ้นอยู่กับอัตราแลกเปลี่ยนของเงินสกุลเยน**

#### **อัตราค่าบริการรวม**

➤ ค่าตัวเครื่องบินเดินทางไป-กลับ ชั้นประหยัด ตามเส้นทางและสายการบิน ที่ระบุในรายการ

➤ **อาหารบนเครื่องทั้งขาไปและขากลับ**

➤ ค่าน้ำหนักกระเป๋าทั้งขาไปและกลับ خالะ 20 กิโลกรัม

**\*\*\* กรณีมีความประสงค์ต้องการอัพเกรดที่นั่ง, ซื้อน้ำหนักกระเป๋าเพิ่ม, ซื้ออาหารเพิ่มหรือบริการต่าง ๆ เพิ่มเติม กรุณาติดต่อพนักงานขายที่ดูแลท่านโดยตรง \*\*\***

➤ ค่าที่พักห้องละ 2 ท่าน / ค่าพาหนะ / ค่าอาหาร / ค่าเข้าชมตามสถานที่ต่าง ๆ ตามที่ระบุในรายการ

➤ ค่าประกันอุบัติเหตุระหว่างการเดินทาง คู่ครองท่านละ 1 ล้านบาท กรณีรักษาพยาบาล 5 แสนบาท

### อัตราค่าบริการไม่รวม

- ค่าใช้จ่ายส่วนตัว อาทิเช่น ค่าโทรศัพท์ , ค่าช้อปปิ้ง , ค่าอาหารและเครื่องดื่มนอกเหนือจากรายการ
- ค่าน้ำหนักกระเป๋าเดินทางที่เกินจากสายการบินกำหนด
- ค่าภาษีมูลค่าเพิ่ม 7% และภาษีหัก ณ ที่จ่าย 3% (กรณีลูกค้าต้องการใบเสร็จรับเงินแบบเต็มรูปแบบ)
- ค่าธรรมเนียมวีซ่าชั่วคราวเข้าประเทศญี่ปุ่น (สำหรับผู้ถือหนังสือเดินทางไทย)
- ค่าสินน้ำใจสำหรับมัคคุเทศก์, คนขับรถ **3,000** เยน/คน/ทริป

### เงื่อนไขการสำรองที่นั่ง

- กรุณาสำรองที่นั่งโดยการชำระมัดจำ ภายใน 3 วัน หลังจากสำรองที่นั่ง
  - มัดจำท่านละ **15,000** บาท
- กรุณาชำระค่าใช้จ่ายส่วนที่เหลือทั้งหมดก่อนการเดินทางอย่างน้อย **30** วันทำการ

### เงื่อนไขการยกเลิก

- กรณียกเลิกการเดินทางน้อยกว่า **31** วัน ก่อนการเดินทาง บริษัทฯ ขอสงวนสิทธิ์ในการคืนค่ามัดจำ
- กรณีการเดินทางที่บริษัทฯ ต้องทำการวางการันตีค่ามัดจำหรือซื้อขาดแบบมีเงื่อนไข และหรือเที่ยวบินเหมาลำ CHARTER FLIGHT หรือ EXTRA FLIGHT กับสายการบิน หรือผ่านตัวแทนในประเทศหรือต่างประเทศ จะไม่มีการคืนเงินมัดจำหรือค่าบริการทั้งหมด

### หมายเหตุ

- \*\*\* ขอความกรุณาทุกท่านอ่านและศึกษาข้อมูลทั้งหมดก่อนการจอง เพื่อความถูกต้องและความเข้าใจที่ตรงกันระหว่างท่านและบริษัทฯ ดั้งนั้นหากท่านชำระเงินค่าจองทัวร์และหรือค่าทัวร์แล้ว ทางบริษัทถือว่าท่านได้ยอมรับเงื่อนไขของบริษัทฯเป็นที่เรียบร้อยแล้ว จึงเรียนมาเพื่อทราบอีกครั้ง \*\*\***
- กรณีเจ้าหน้าที่ตรวจคนเข้าเมือง ณ ประเทศนั้น ๆ ปฏิเสธการเข้า-ออก ด้วยเหตุผลใดก็ตาม ถือเป็นเหตุผลซึ่งอยู่นอกเหนืออำนาจและความรับผิดชอบ ทางบริษัทฯ ขอสงวนสิทธิ์ที่จะไม่คืนเงินทั้งหมด
  - บริษัทฯ ขอสงวนสิทธิ์ที่จะไม่รับผิดชอบค่าใช้จ่ายใด ๆ ในกรณีที่เกิดเหตุสุดวิสัย อาทิเช่น การยกเลิกไฟท์หรือการล่าช้าของสายการบิน, อุบัติเหตุ, ภัยธรรมชาติ, การนัดหยุดงาน, การจลาจล หรือสิ่งของสูญหายตามสถานที่ต่าง ๆ ที่เหนืออำนาจการควบคุมของบริษัทฯ
  - **ในกรณีที่ลูกค้าต้องออกตัวโดยสารภายในประเทศ กรุณาติดต่อเจ้าหน้าที่ของบริษัทฯ ก่อนทุกครั้ง มิฉะนั้นทางบริษัทฯ จะไม่รับผิดชอบค่าใช้จ่ายใด ๆ ทั้งสิ้น**



- บริษัทฯ ขอสงวนสิทธิ์ที่จะเปลี่ยนแปลงราคาโดยมีต้องแจ้งให้ทราบล่วงหน้า ในกรณีที่มีการขึ้นลงของเงินตราต่างประเทศ และหรือจากการปรับขึ้นค่าน้ำมันของสายการบิน
- บริษัทฯ ขอสงวนสิทธิ์ในการเปลี่ยนแปลงรายการท่องเที่ยวได้ตามความเหมาะสม ในกรณีเกิดจลาจลติดขัดหรือเกิดอุบัติเหตุบนท้องถนน โดยขึ้นอยู่กับดุลพินิจของมัคคุเทศก์ ทั้งนี้จะยึดถือผลประโยชน์ของคณะผู้เดินทางเป็นสำคัญ และบริษัทฯ ยังคงรักษามาตรฐานการบริการเช่นเดิม
- การบริการของรถบัสนำเที่ยวตามกฎหมายแรงงานและการใช้รถที่ประเทศญี่ปุ่น สามารถให้บริการวันละ 10 – 12 ชั่วโมงเท่านั้น อาทิเช่น เริ่มงาน 08.00 น. ถึงเวลา 20.00 น. (ต้องถึงโรงแรมเรียบร้อยแล้ว) การให้บริการในแต่ละวันมีอาจเพิ่มเวลาการใช้รถบัสได้ ทั้งนี้มัคคุเทศก์และพนักงานขับรถจะเป็นผู้บริหารเวลาตามความเหมาะสม ขึ้นอยู่กับสภาพการจราจร ณ วันเดินทางนั้นๆเป็นหลัก
- บริษัทฯ ขอสงวนสิทธิ์เมื่อท่านเดินทางไปพร้อมคณะแล้ว หากท่านงดใช้บริการใด และหรือไม่เดินทางพร้อมคณะถือว่าท่านสละสิทธิ์ ไม่อาจเรียกร้องค่าบริการและเงินคืน ไม่ว่ากรณีใด ๆ ทั้งสิ้น

**\*\*\*\*รายละเอียดเกี่ยวกับมาตรการยกเว้นวีซ่าเข้าประเทศญี่ปุ่นให้กับคนไทย\*\*\*\***

**(เอกสารที่ท่านจะต้องใช้ในการพิจารณาการอนุญาตให้เข้าประเทศ)**

จากมาตรการยกเว้นวีซ่าเข้าประเทศญี่ปุ่นให้กับคนไทย ผู้ที่ประสงค์จะพำนักระยะสั้นในประเทศญี่ปุ่นไม่เกิน 15 วัน ไม่ว่าจะด้วยวัตถุประสงค์เพื่อการท่องเที่ยว เยี่ยมญาติ หรือธุรกิจ จะต้องยื่นเอกสารในขั้นตอนการตรวจคนเข้าเมือง เพื่อยืนยันการมีคุณสมบัติการเข้าประเทศญี่ปุ่น ดังต่อไปนี้

1. ยืนยันว่าท่านสามารถรับผิดชอบค่าใช้จ่ายที่อาจเกิดขึ้นในระหว่างที่พำนักในประเทศญี่ปุ่นได้ เช่น เงินสด หรือบัตรเครดิต

**คุณสมบัติการเข้าประเทศญี่ปุ่น (สำหรับกรณีการเข้าประเทศญี่ปุ่นด้านมาตรการยกเว้นวีซ่า)**

1. หนังสือเดินทางต้องมีอายุการใช้งานเหลืออยู่ 6 เดือน และมีหน้าหนังสือเดินทางที่ไม่มีตราประทับอย่างน้อย 3 หน้า
2. กิจกรรมใด ๆ ที่จะกระทำในประเทศญี่ปุ่นจะต้องไม่เป็นสิ่งที่ขัดต่อกฎหมาย และเข้าข่ายคุณสมบัติการพำนักระยะสั้น
3. ในขั้นตอนการขอเข้าประเทศ จะต้องระบุระยะเวลาการพำนักไม่เกิน 15 วัน
4. เป็นผู้ที่ไม่มีประวัติการถูกส่งตัวกลับจากประเทศญี่ปุ่น มิได้อยู่ในระยะเวลาของการถูกปฏิเสธไม่ให้เข้าประเทศ และไม่เข้าข่ายคุณสมบัติที่จะถูกปฏิเสธไม่ให้เข้าประเทศ